



## ZALETY KRATEK KOMINKOWYCH

ADVANTAGES OF FIREPLACE GRIDS/VORTEILE DER LÜFTUNGSGITTER/ПРЕИМУЩЕСТВА КАМИННЫХ РЕШЕТОК/ VENTAJAS DE LOS DIFUSORES PARA CHIMENEAS



kieszień pozwalająca zamontować kratkę w ścianie  
pocket which gives possibility to mount grid into the wall  
Lüftungsgittertasche hilft bei der Montage der Lüftungsgitter  
зогнутый захват, который закрепляет решетку в кармане  
instalační rámeček umožňuje montáž na otvor ve zdi  
cadre à encastrer permet de fixer la grille d'aération dans le mur  
πλαίσιο, το οποίο διευκολύνει την τοποθέτηση περσίδας στον τοίχο  
tasca permette mettere griglie in parete  
el marco de montaje facilita la instalación de la rejilla



ramka kratki wykonana z blachy, powlekana galwanicznie  
grid's frame is made of sheet metal and then plated  
Lüftungsgitterrahmen gefertigt aus Blech, dann galvanisch beschichtet  
рамка изготовлена из черной листовой стали с гальваническим покрытием  
rámeček vyrobený z ocelového plechu, následně galvanicky povlakovaný  
cadre de grilles galvanisées et revêtues sont fabriquées de l'acier avec le revêtement électrolytique  
μεταλλική κορνίζα περσίδας, με επικάλυψη γαλβανιζέ  
La cornice è costituito da griglia di metallo e poi galvanizzare, questo fornisce la durezza e resistenza termico aggiunta protegge contro i danni meccanici  
marco de la rejilla de chapa y galvanizado



ramka kratki wykonana z wysokiej jakości stali nierdzewnej o fakturze szlifowanej  
the frame of the ventilation grid made of a high quality stainless steel of grinded texture  
Rahmen der Lüftungsgitter aus nichtrostender Stahl, geschliffen  
рамка изготовлена из нержавеющей стали высокого качества и отшлифована  
rám mřížky vyroben z vysoce kvalitní nerezové oceli s broušeným povrchem  
cadre de grilles polis sont fabriquées en acier inoxydable de haute qualité avec une texture polie  
κορνίζα περσίδας από σίδηρο υψηλής ποιότητας  
la cornice è costituito da griglie di alta qualità acciaio Inox  
marco de rejilla de material no oxidable

gięty uchwyt mocujący kratkę w kieszeni  
bent bracket to fit grid in a pocket  
gebogener Griff hilft bei der Montage Lüftungsgitter in einer Lüftungsgittertasche  
изогнутый захват которой монтирует решетку в кармане  
ohýbaný držák upevňující mřížku v kapse  
anses pliées permettent d'encaster la grille d'aération dans le cadre  
ελαστικά στηρίγματα, τα οποία στερεώνουν την περσίδα μέσα στο πλαίσιο  
piegati maniglia montaggio della griglia in tasca  
mando de la rejilla muy discreto



nowoczesny kształt i specjalna budowa kratki  
modern shape  
modernes Design und spezielle Konstruktion der Lüftungsgitter  
современный дизайн

moderní design K dispozici v barvách: bílá, krémová, grafit, černá a nerez  
design moderne et construction spéciale  
μοντέρνο σχέδιο και ειδική κατασκευή περσίδας  
design moderno e una costruzione speciale griglia  
diseño moderno y construcción especial de la rejilla

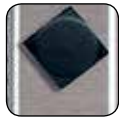




siatka ze stali nierdzewnej wysokiej jakości, o regularnym układzie dziurek  
 stainless steel mesh with high quality, with a regular pattern of holes  
 Netz der Lüftungsgitter ist aus rostfreiem Stahl gefertigt, mit regulären Löchern  
 сетка из нержавеющей стали высокого качества имеющая геометрически правильную систему отверстий  
 sítka z nerezí s pravidelným rozestupem otvorů  
 filet en acier inoxydable de haute qualité, à mailles régulières  
 σήτα από ανοξείδωτο σίδηρο υψηλής ποιότητας  
 hohe Qualität nichtrostständer Streckstahl  
 emparillado de la rejilla de material inoxidable



dolna ramka, do której przymocowane są od wewnętrznej strony żaluzje, a od zewnętrznej uchwyty mocujące  
 lower frame, to which are mounted on inside blinds, and the outer fixing brackets  
 unterer Rahmen zu dem von der Innenseite die Jalousien befestigt sind und von Außenseite die Befestigungsgriffe  
 Внутренняя рамка, к которой крепятся жалюзи с внутренней стороны, а с внешней стороны изогнутый захват  
 spodní rám, ke kterému je instalována z vnitřní strany žaluzie a z vnější strany ovládací knoflík  
 encadrement intérieur avec une persienne fixée d'un coté et les anses de l'autre  
 πλαίσιο, το οποίο στερεώνει εσωτερικά τα γρίλια και εξωτερικά στηρίγματα για τον τοίχο  
 bassa cornice per cui allegato sono dal lato interno taparella e le staffe di montaggio esterno  
 pre-marco de instalación

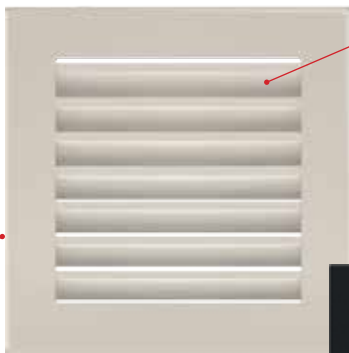


wygodna galka regulacyjna  
 comfortable adjustment knob  
 komfortabler Handgriff  
 удобные ручки для регулирования

snadné nastavení regulace  
 bouton maniable pour le réglage  
 βολικό πόμολο για τα γρίλια  
 comodo manopola per la regolazione  
 cómodo botón de regulación



specjalnie wyprofilowane nieruchome pióra/kierownice  
 specially profiled fixed feathers/wheels  
 Unbewegte Lamellen aus Stahl schützt Innesicht der Gitter  
 неподвижные перья специальной формы  
 speciálně tvarované stacionární žaluzie  
 spécialement en forme fixe du plume  
 ειδικά ρυθμιζόμενα σταθερά γρίλια  
 forma speciale stazionario e direzionabile  
 posición de mantenimiento, laminillas para evitar la visión del interior



powierzchnia kratki pokryta jest farbą proszkową  
 grids surface is covered with powder paint  
 Die Lüftungsgitter sind pulverbeschichtet  
 поверхность решеток покрыта порошковой краской  
 povrch mřížky je potažen práškovou barvou  
 grilles d'aération peintes  
 η επιφάνεια περιόδας είναι καλυμμένη με ειδικό χρώμα  
 superficie griglie verniciato sono coperti vernice polvere  
 rejillas pintadas al polvo



panel górny wykonany ze stali nierdzewnej  
 the upper panel of the floor grid made of stainless steel  
 Abdeckung aus nichtrostender Stahl  
 внешняя панель изготовлена из нержавеющей стали  
 horní panel z nerezové oceli  
 un panneau supérieur est fabriqué en acier inoxydable poli  
 το πάνω της περιόδας δαπέδου από ανοξείδωτο σίδηρο  
 pannello superiore in acciaio inox  
 tapa de material inoxidable



kieszzeń kratki wykonana z blachy czarnej  
 the pocket of the grid made of steel  
 Gittertasche aus schwarzes Blech  
 карман решётки изготовлен из черной стали  
 rámeček mřížky vyroben z černého plechu  
 poche de grille fabriquée en acier noire  
 prelaquée en poudre  
 το πλαίσιο στερέωσης περιόδας από μαύρο χάλυβα  
 griglia Vano in lamiera nero  
 marco de chapa negro



profilowane kanały w kieszeniach, kształt wgłębień dopasowany do uchwytów co gwarantuje właściwe mocowanie kratki  
 profiled channels in the pocket, matched to the shape of the handle recesses which guarantee the proper grids mounting  
 profilierte Kanäle In der Lüftungsgittertasche, Vertiefungen passend zum Lüftungsgittergriff, was richtige Befestigung der Lüftungsgitter sichert  
 Профилированные каналы в карманах, форма углубления соответствует форме захвата. Это обеспечивает удобный и надежный монтаж решетки  
 profilované kanály v rámečcích, tvar který slouží pro manipulaci, a který zajišťuje správné montážní usazení  
 profilés de montage et anses ajustées assurent le montage correct  
 το πλαίσιο στερέωσης περιόδας διαθέτει ειδικά κανάλια για το προφίλ των στηρίγμάτων περιόδας  
 canali a forma di in tasca forma delle cavità adatto a gestire che assicura fissaggio corretto griglia  
 canales perfilados para asegurar la perfecta posición de la rejilla

## KRATKI KOMINKOWE

Fireplace grids/Lüftungsgitter/Решетки для каминов/Krbové mřížky/Grilles d'aération/Περσίδες τζακιών/Griglia per caminetti/Difusores para chimeneas

### Kratka VENUS z kryształami Swarovski biała / Venus grid with crystals Swarovski white / Lüftungsgitter Venus mit Swarovski Kristallen weiß / Решетка Venus с кристаллами Swarovski белая / Mřížka Venus s krystaly Swarovski bílé / Grille d'aération Venus avec des cristaux Swarovski blanche / Περσίδα Venus με κρύσταλλα Swarovski - λευκή / Venus bianco con cristalli Swarovski / Rejilla Venus con cristales de Swarovski blanca



## VENUS



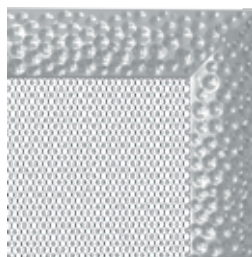
Mřížka krémová  
Grille d'aération crème  
Περσίδα Κρεμ  
Griglia crema



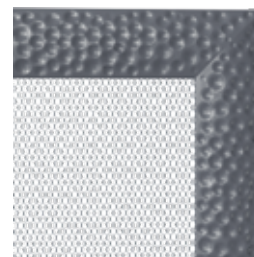
biała / white / weiß /  
белая / bílá / blanche /  
Λευκή / bianco / blanca



kremowa / cream / creme-  
farbig / бежевая / krémová  
/ crème / Κρεμ / crema



Kratka Venus grafitowa  
Venus graphite grid  
Lüftungsgitter Venus graphit  
Решетка Venus графитовая

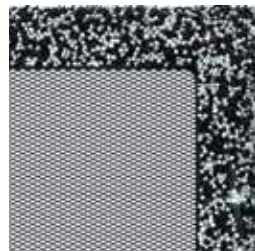


Kratka Venus nikiowana  
Venus nickel-plated grid  
Lüftungsgitter Venus vernickelt  
Решетка Venus никелированная

**Kratka VENUS z kryształami Swarovski czarna / Venus grid with crystals Swarovski black / Lüftungsgitter Venus mit Swarovski Kristallen schwarz / Решетка Venus с кристаллами Swarovski черная / Mřížka Venus s krystaly Swarovski černá / Grille d'aération Venus avec des cristaux Swarovski noire / Περίδα Venus με κρύσταλλα Swarovski - μαύρη/ Venus nero con cristalli Swarovski / Rejilla Venus con cristales de Swarovski blanc negra**



NEW



## MALOWANE/Painted/Lackiert/Окрашенные / Lakované/Peintes/βαμμενες/Vernicato/Pintados



biała / white / weiß /  
белая/ bílá / blanche /  
Λευκή / bianco / blanca



kremowa / cream / creme-  
farbig / бежевая / krémová  
/ crème / κρεμ / crema



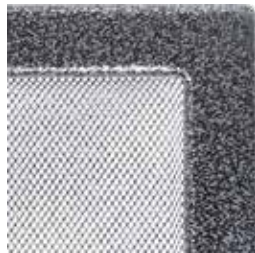
grafitowa / graphite / graphit /  
графитовая / grafitová / graphi-  
te / Γραφίτη / graphite / grafito



czarna / black / schwarz  
/ чёрная / černá / noire /  
Μαύρη / nero / negra



miedziana / brass / kupferfarbig  
/ медная / měděná / cuivre /  
Χαλκός / rame / latón



czarno-srebrna / silvery blac / schwa-  
rz-silber / чёрная-хром / černo-stříbr-  
ná / noire-argentée / Μαύρο-Ασημί /  
nera-argento / plata negra



czarno-złota / golden black /  
schwarz-gold / чёрная-латунь /  
černo-zlatá / noire-dorée / Μαύρο  
-Χρυσό / nera-oro / oro negro



OSKAR: biała / white / weiß  
/ белая/ bílá / blanche /  
Λευκή / bianco / blanca



OSKAR: kremowy / cream / cre-  
mefarbig / бежевая / krémový /  
crème / κρεμ / crema



OSKAR: grafitowa / graphite / graphit  
/ графитовая / grafitová / graphite /  
Γραφίτη / graphite / grafito



OSKAR: czarno-srebrna / silvery blac /  
schwarz-silber / чёрная-хром / černo-  
stříbrná / noire-argentée / Μαύρο  
-Ασημί / nera-argento / plata negra



OSKAR: czarno-srebrna / silvery  
blac / schwarz-silber / чёрная-хром  
/ černo-stříbrná / noire-argentée  
/ Μαύρο-Ασημί / nera-argento /  
plata negra



OSKAR: miedziana / brass /  
kupferfarbig / медная / měděná  
/ cuivre / Χαλκός / rame / latón



OSKAR: czarno-złota / golden black /  
schwarz-gold / чёрная-латунь / černo-  
zlatá / noire-dorée / Μαύρο-Χρυσό /  
nera-oro / oro negro

## POWLEKANE/Covered/Beschichtet/C покрытием/Povlakované/Grilles d'aération revêtues/με επίστρωση/ricoperto/Brillantes



szlifowana / inox / geschlif-  
fen / стальная / nerezová /  
inoxidable



niklowana / nickel-plated / vernickelt /  
никелированная / niklovaná / nickelage  
brillant / Νικελ / nichelato / lateada



pozlacana / gold / vergoldet /  
полированная латунь / pozlacená  
/ dorée / Χρυσό / di oro / dorada

## GALWANIZOWANE/Galvanized/Galvanisiert/Гальванизированные/Galvanizované/Galvanisées/Γαλβ'ανιζε/Galvanizzato/Galvanizados



Oskar



OSKAR: miedziana / brass / kupferfarbig / медная / měděná / cuivre / Χαλκός / rame / latón



miedz galwaniczna / galvanized / kupferfarbig galvanisiert / гальванизированная медь / galvanická měď / galvanisée cuivrée / χαλκός γαλβανιζέ / rame di galvanizzare / latón galvanizado



zloto galwaniczne / galvanized gold / gold galvanisiert / гальванизированная латунь / galvanická zlato / galvanisée dorée / χρυσό γαλβανιζέ / oro di galvanizzare / oro galvanizado



rustykalna / rustical / рустик / rustikální / rustique / ρουστικ / vecchio di oro / rústica

## OZDOBNE/Decorative/Verziert/Декоративные/Mřížky dekorativní/Grilles d'aération décoratives/Διακοσμητικά/decorativo/Decorativos



Herb 28x33 cm / Wappen / Герб / erb / Blason / Οικόσημο / Cresta / Heráldica



Herb z koroną 35x44 cm / Herb with crown / Wappen mit Krone / Герб з короною / Blason avec Couronne royale / Οικόσημο με κορώνα / Cresta con corona / Rejilla coronada



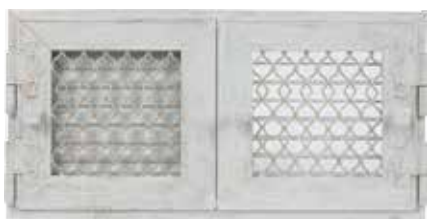
Kratka jelení 30x30 cm / Deer / Hirsch / Олень / jelen / jelen / Cerf / Τάρανδος / Capriolo / ciervo



Kratka myśliwy 22x44 cm / Hunter/ Jäger / Охотник / myslivec / Chasseur / Κυνηγός / cacciatore / cazador



17x17, 22x22 cm/cm



17x17, 22x22 cm  
retro biały antyk / Retro white antiquity / Retro antik-weiß / Ретро белая / retro bílá antika / Retro blanche-antique / Ρετρό Λευκή Αντικέ / bianco antiqua retrò / retro-antigua blanca



17x17, 22x22 cm/cm



17x17, 22x22 cm/cm  
retro grafitowy antyk / Retro graphite antiquity / Retro antik-graphit / Ретро графит / retro grafit antika / Retro graphite-antique / Ρετρό Γραφίτη Αντικέ / graphite antiqua retrò / retro-antigua grafito

## TUNEL/Tunnel/Tunnel/Туннель/Tunel/Grilles d'aération tunnel/Τούνελ/Tunnel/Túnel

Wymiary/Dimensions/Masse/Размер/Рozměry/Dimensions/Διαστάσεις/Dimensioni/Dimensiones:  
6x20, 6x40, 6x60, 6x80, 6x100 cm/cm

Pole czynne kratki: /Air flow in/Luftdurchsatz/Площадь потока воздуха/Plocha průchodu vzduchu/Surface de passage (d'une grille d'aération)/  
Επιφάνεια λειτουργίας περσίδας/Settore griglia attivo/Paso de aire:  
51, 111, 171, 231, 291 cm<sup>2</sup>/cm<sup>2</sup>



biała / white / weiß / белая / bílá / blanche / Λευκή / bianco / blanca



kremowa / cream / creme-farbig / бежевая / krémová / crème / Креμ / crema



grafitowa / graphite / graphit / графитовая / grafitová / graphite / Γραφίτη / graphite / grafito



czarna / black / schwarz / чёрная / černá / noire / Μαύρη / nero / negra



szlifowana / inox / geschliffen / стальная / nerezová / inoxidable

## MILA TUNEL /Mila tunnel /Mila Tunnel/Mila Туннель/Mila tunnel/Grilles d'aération mila tunnel/Mila τουνελ/Mila tunnel/ Túnel mila

Wymiary:/Dimensions:/Masse:/Размер:/Rožměry:/Dimensions:/Διαστάσεις:/Dimensioni:/Dimensiones:  
12x90, 14x113,2 cm/cm

Pole czynne kratki: /Air flow in:/Luftdurchsatz:/Площадь потока воздуха:/Plocha průchodu vzduchu:/Surface de passage (d'une grille d'aération):/Επιφάνεια λειτουργίας περσίδας:/Settore griglia attivo:/Paso de aire:  
504,642 cm<sup>2</sup>/cm<sup>2</sup>

grafitowa / Graphite / graphit / графитовая / grafitová / graphite / Γραφίτη / graphite / grafito



## LUFT

Wymiary:/Dimensions:/Masse:/Размер:/Rožměry:/Dimensions:/Διαστάσεις:/Dimensioni:/Dimensiones:  
6x20, 6x40, 6x60, 6x80, 6x100, 9x20, 9x40, 9x60, 9x80, 9x100 cm/cm

Pole czynne kratki: /Air flow in:/Luftdurchsatz:/Площадь потока воздуха:/Plocha průchodu vzduchu:/Surface de passage (d'une grille d'aération):/Επιφάνεια λειτουργίας περσίδας:/Settore griglia attivo:/Paso de aire:  
51, 111, 171, 231, 291, 102, 222, 342, 462, 582 cm<sup>2</sup>/cm<sup>2</sup>



biała / white / weiß /  
белая / bílá / blanche /  
Λευκή / bianco / blanca



kremowa / cream / creme-  
farbig / бежевая / krémová  
/ crème / Крем / crema



grafitowa / Graphite / graphit /  
графитовая / grafitová / graphi-  
te / Γραφίτη / graphite / grafito



czarna / black / schwarz  
/ чёрная / černá / noire /  
Μαύρη / nero / negra



szlifowana / inox / geschlif-  
fen / стальная / nerezová /  
inoxidable

## LUFT NAROŻNA/Corner grids/Lüftungsgitter Eckig/Решетка Угловая/ Rohová mřížka luft/Grille d'aération blanche angulaire luft/Περσίδα luft γωνία/Griglia bianco angolare/Rinconera

Wymiary:/Dimensions:/Masse:/Размер:/Rožměry:/Dimensions:/Διαστάσεις:/Dimensioni:/Dimensiones:

56x56x9, 76,6x54,7x9, 54,7x76,6x9, 60x40x9, 40x60x9 cm/cm  
56x56x6, 76,6x54,7x6, 54,7x76,6x6, 60x40x6, 40x60x6 cm/cm

Pole czynne kratki: /Air flow in:/Luftdurchsatz:/Площадь потока воздуха:/Plocha průchodu vzduchu:/Surface de passage (d'une grille d'aération):/Επιφάνεια λειτουργίας περσίδας:/Settore griglia attivo:/Paso de aire:  
484, 600, 600, 412, 412 cm<sup>2</sup>/cm<sup>2</sup>  
260, 318, 318, 206, 206 cm<sup>2</sup>/cm<sup>2</sup>



## ABC

Wymiary:/Dimensions:/Masse:/Размер:/Rožměry:/Dimensions:/Διαστάσεις:/Dimensioni:/Dimensiones:

17x17, 17x30, 17x37, 17x49 cm/cm  
22x22, 22x30, 22x37, 22x45 cm/cm

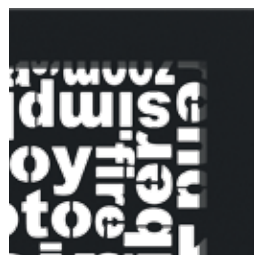
Pole czynne kratki: /Air flow in:/Luftdurchsatz:/Площадь потока воздуха:/Plocha průchodu vzduchu:/Surface de passage (d'une grille d'aération):/Επιφάνεια λειτουργίας περσίδας:/Settore griglia attivo:/Paso de aire:  
72,9; 144,3; 180,3; 236,5 cm<sup>2</sup>/cm<sup>2</sup>  
126,5; 184,6; 239,2; 301,8 cm<sup>2</sup>/cm<sup>2</sup>



biała / white / weiß /  
белая / bílá / blanche /  
Λευκή / bianco / blanca



granito / серая / granito negro



czarna / black / schwarz  
/ чёрная / černá / noire /  
Μαύρη / nero / negra



szlifowana / inox / geschlif-  
fen / стальная / nerezová /  
inoxidable

## FRESH

Wymiary:/Dimensions:/Masse:/Размер:/Rožměry:/Dimensions:/Διαστάσεις:/Dimensioni:/Dimensiones:

17x17, 17x30, 17x37, 17x49, 17x70 cm/cm

Pole czynne kratki: /Air flow in:/Luftdurchsatz:/Площадь потока воздуха:/Plocha průchodu vzduchu:/Surface de passage (d'une grille d'aération):/Επιφάνεια λειτουργίας περσίδας:/Settore griglia attivo:/Paso de aire:  
103, 215, 275, 369, 558 cm<sup>2</sup>/cm<sup>2</sup>



biała / white / weiß /  
белая / bílá / blanche /  
Λευκή / bianco / blanca



kremowa / cream / creme-  
farbig / бежевая / krémová  
/ crème / Крем / crema

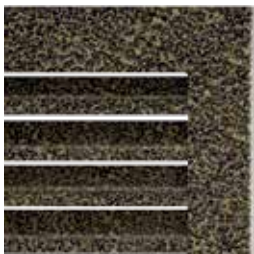


grafitowa / graphite / graphit /  
графитовая / grafitová / graphi-  
te / Γραφίτη / graphite / grafito

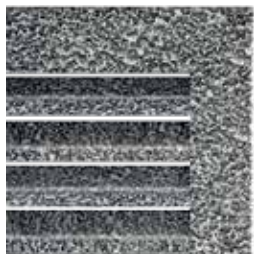


czarna / black / schwarz  
/ чёрная / černá / noire /  
Μαύρη / nero / negra





czarno-złota / golden black / schwarz-gold / чёрная-латунь / černo-zlatá / noire-dorée / Μαύρο-Χρυσό / nera-oro / oro negro



czarno-srebrna / silvery black / schwarz-silber / чёрная-хром / černo-stříbrná / noire-argentée / Μαύρο-Ασημί / nera-argento / plata negra



miedziana / brass / kupferfarbig / медная / měděná / cuivre / Χαλκός / rame / latón

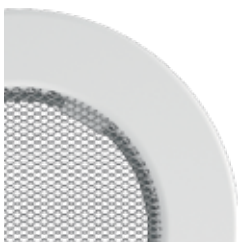


szlifowana / inox / geschliffen / стальная / nerezová / inoxidable

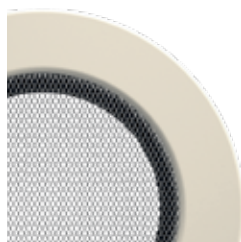
## OKRAĞLA FI/Round FI/Rund FI/Круглая FI/ Kulatá FI/Ronde FI/Στρογγυλή FI/Arrotondare FI/Circular FI

Wymiary/Dimensions/Masse/Размер/Rozměry/Dimensions:/ Διαστάσεις/Dimensioni/Dimensiones: :10; 12,5; 15 cm/cm

Pole czynne kratki: /Air flow in:/Luftdurchsatz:/Πлощадь потока воздуха:/Plocha průchodu vzduchu:/Surface de passage (d'une grille d'aération):/Επιφάνεια λειτουργίας περσίδας:/Settore griglia attivo:/Paso de aire: 60, 70, 80 cm<sup>2</sup>/cm<sup>2</sup>



biała / white / weiß / белая / bílá / blanche / Λευκή / bianco / blanca



kremowa / cream / creme-farbig / бежевая / krémová / crème / Κρεμ / crema



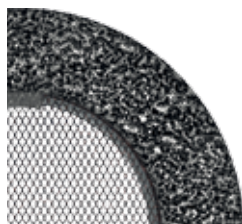
grafitowa / graphite / graphit / графитовая / grafitová / graphite / Γραφίτη / graphite / grafito



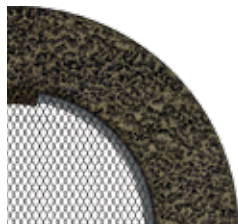
czarna / black / schwarz / чёрная / černá / noire / Μαύρη / nero / negra



miedziana / brass / kupferfarbig / медная / měděná / cuivre / Χαλκός / rame / latón



czarno-srebrna / silvery black / schwarz-silber / чёрная-хром / černo-stříbrná / noire-argentée / Μαύρο-Ασημί / nera-argento / plata negra

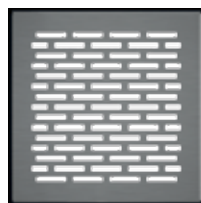


czarno-złota / golden black / schwarz-gold / чёрная-латунь / černo-zlatá / noire-dorée / Μαύρο-Χρυσό / nera-oro / oro negro

## KRATKA PODŁOGOWA/Floor grids/Fußbodengitter/Напольная решетка/Podlahová mřížka/Grille de plancher/επιδαπέδια σχάρα/Griglia per pavimento

Wymiary/Dimensions/Masse/Размер/Rozměry/Dimensions:/ Διαστάσεις/Dimensioni/Dimensiones: 164x94, 162x162, 212x102, 414x104, 613x103 mm/mm

Pole czynne kratki: /Air flow in:/Luftdurchsatz:/Πлощадь потока воздуха:/Plocha průchodu vzduchu:/Surface de passage (d'une grille d'aération):/Επιφάνεια λειτουργίας περσίδας:/Settore griglia attivo:/Paso de aire: 40, 60, 45, 100, 185 cm<sup>2</sup>/cm<sup>2</sup>



## KRATKI NA ZAMÓWIENIE/Grids made for order/Lüftungsgitter auf Bestellung/Решётки под заказ/Mřížky na objednávku/Grilles d'aération sur commande/Περσίδες κατόπιν παραγγελίας/Griglie solo per ordine

Wykonujemy kratki na zamówienie według indywidualnego projektu klienta. Kratki dostępne są według standardowych kolorów z naszej oferty.

We produce grids according to customer individual project. Grids are available according to the standard colors we offer.

Wir fertigen Luftgitter auf Bestellung. Diese Lüftungsgitter sind in Standardfarben unseres Angebots erhältlich.

Производим решётки под заказ по индивидуальному проекту клиента. Доступные решётки в соответствии со стандартными цветами.

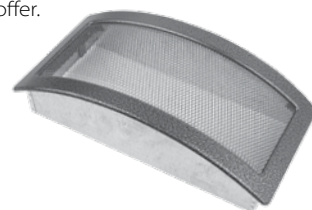
Provádíme různé mřížky na objednávku podle individuálního projektu zákazníka. Dostupné jsou mřížky podle standardních barev naší nabídky.

Nous réalisons des grilles d'aération à la demande, selon le projet individuel du client et selon les couleurs standards disponibles dans notre offre.

Περσίδα Ειδικών Διαστάσεων κατόπιν παραγγελίας σε διάφορα σχέδια και χρώματα

Noi facciamo griglia su ordinazione su progetto di singolo cliente. Le griglie sono disponibili in base ai colori standard che offriamo.

Producimos rejillas según proyecto individual del cliente. Disponibles en nuestros colores estándar.



## DOSTĘPNE WYMIARY KRATEK

Available grid dimensions/Masse der Lüftungsgitter/Доступные размеры решёток/Dostupné rozměry mřížek/Dimensions de grilles d'aération disponibles/Διαθέσιμες διαστάσεις των περσίδων/Disponibile misura griglia

Wymiar Name Name Название	Wymiar kieszeni (mm) Pocket dimensions (mm) Maße der einfachen Lüftungsgitter (mm) Размер решеток с жалюзи (мм)	Wymiar kratki prostych (mm) (mm) Dimensions of simple grids (mm) Maße der einfachen Lüftungsgitter mit Jalousien (mm) Размер решеток с жалюзи (мм)	Wymiar kratki prostych z żaluzją (mm) Dimensions of simple grids with blinds (mm) Maße der einfachen Lüftungsgitter mit Jalousien (mm) Размер решеток с жалюзи (мм)	Kratka Diana Diana grid Lüftungsgitter Diana Решетка Diana с жалюзи	Kratka Diana z żaluzją Diana grid with blind Lüftungsgitter Diana mit Jalousie Решетка Diana с жалюзи	Kratka Rustyk Rustical grid Lüftungsgitter rustikal Решетка рустик	Kratka Rustyk z żaluzją Rustical grid with blind Lüftungsgitter rustikal mit Jalousie Решетка рустик с жалюзи	Kratka Oskar Oskar grid Lüftungsgitter Oskar Решетка Oskar	Kratka Oskar z żaluzją Oskar grid with blind Lüftungsgitter Oskar mit Jalousie Решетка Oskar с жалюзи	Pole czynne kratki (cm²) Air flow in (cm²) Luftdurchsatz (cm²) Площадь потока воздуха (см²) Plocha průchodu vzduchu (cm²) surface de passage d'une grille d'aération Επιφάνεια λειτουργίας περσίδας (cm²) Settore griglia attivo (cm²) Paso de aire (cm²)
11x11	86x86	106x106	-	116x116	-	116x116	-	116x116	-	36
11x17	86x152	106x170	-	116x175	-	116x175	-	116x175	-	75
11x24	86x217	106x236	-	116x245	-	116x245	-	116x245	-	117
11x32	86x287	106x307	-	116x316	-	116x316	-	116x316	-	156
11x42	86x397	107x417	-	116x425	-	116x425	-	116x425	-	222
17x17	152x152	170x170	170x170	177x177	177x177	177x177	177x177	177x177	177x177	144
17x30	152x275	170x301	170x301	177x301	177x301	177x301	177x301	177x301	177x301	300
17x37	152x351	170x370	170x370	177x377	177x377	177x377	177x377	177x377	177x377	384
17x49	152x456	170x481	170x481	177x483	177x483	177x483	177x483	177x483	177x483	516
22x22	200x200	220x220	220x220	220x220	220x220	220x220	220x220	220x220	220x220	289
22x30	200x275	220x300	220x300	-	-	-	-	-	-	425
22x37	200x351	220x370	220x370	-	-	-	-	-	-	544
22x45	200x426	220x450	220x450	-	-	-	-	-	-	680

